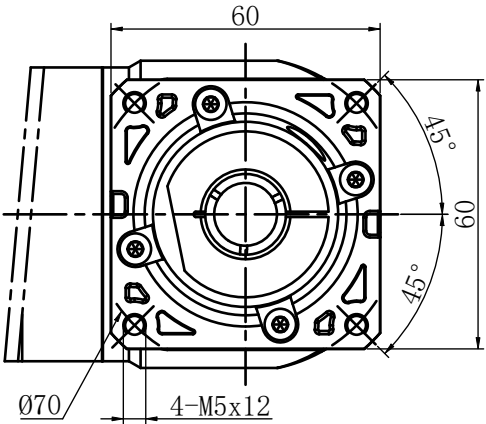
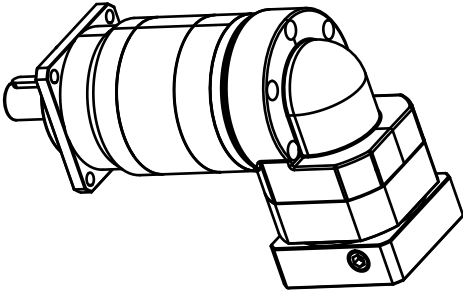
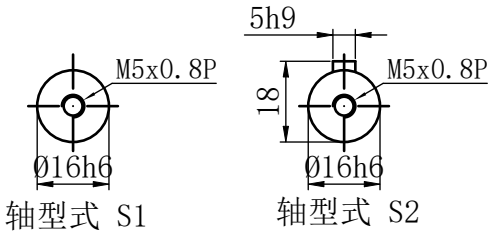
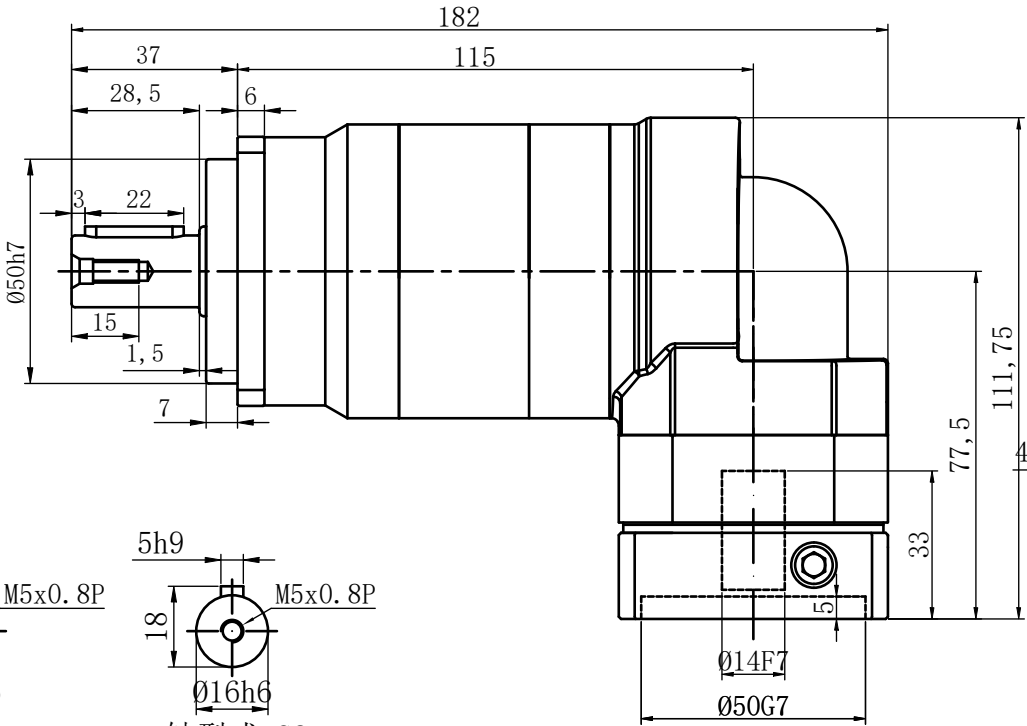
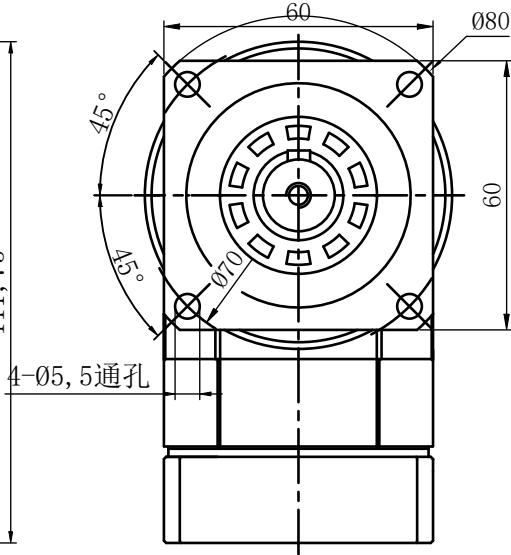


输入端
(Input)



输出端
(Output)



借通用件登记
描 图
校 描
旧底图总号

客户签字 Customer's Signature	速 比 Ratio	15-200	运转效率 Transmission Efficiency	90%	扭转刚性 Torsional Rigidity	6 N.m/arcmin	公司名称 Company name	 锋桦传动科技(江苏)有限公司 锋桦传动设备(上海)有限公司 台湾锋桦科技有限公司
	额定扭矩 Rated Torque	40-60N·m	精度寿命 Service Life	21000Hrs	容许径向力Max Radial Force	1530 N		
	最大扭矩 Max. Torque	120-180N·m	噪音 Noise	65dB	容许轴向力Max Axial Force	765 N	图名 Drawing name	行星减速机Planetary gearbox: EVB060-L2-S2-P1
	额定输入转速 Rated Input speed	3000rpm	环境温度 Enviromental Temperature	-15° -- +90°	设计 Design:	刘建勇	服务热线 Service hotline	400-8040-668 / QQ:4008040668
	最大输入转速 Max. inputspeed	6000rpm	惯量 Inertia	0.09kg.cm ²	复核 Recheck:		网址/邮箱Website/email	www.fht.tw / www.3fgearmotor.com fht@fht.tw / sales@3fgearmotor.com
	回程间隙 Backlash	≤6arcmin	重量 Weight	2.1Kg	日期 Date:	2025/02/14	电话/传真Tel./Fax	021-39948832 /021-39948836